

2007  
**FJR1300A/AS**



FJR1300A

FJR1300AS







*Zu schön, um  
es anderen zu  
überlassen*







Die FJR1300 wurde in vielen europäischen Ländern zum Motorrad des Jahres gewählt – in Deutschland bereits zum sechsten Mal von den Lesern der Zeitschrift MOTORRAD und das hat seinen Grund: Als perfekt abgestimmter Sporttourer liefern FJR1300A und FJR1300AS jenes Maß an Leistung, Komfort und Zuverlässigkeit, das man von einem Motorrad dieser Kategorie erwartet.

***Der Horizont  
rückt näher***







***Kraft und  
Komfort auf  
langen Strecken***

Die FJR beeindruckt durch ihre erfrischende Kombination aus sattem Drehmoment und hoher Spitzenleistung. Verantwortlich dafür sind der 1.298 ccm große DOHC-Reihenvierzylinder mit 16 Ventilen, geregelter 3-Wege-Katalysator, Kardanantrieb sowie das exakt abgestimmte Fünfgang-Getriebe. Neben der FJR1300A bietet Yamaha die FJR1300AS an, die mit dem komfortablen Schaltsystem YCC-S ausgerüstet ist. Beide Versionen repräsentieren eine neue Generation von leistungsstarken Sporttourern, mit denen jeder Kilometer zum reinen Vergnügen wird.



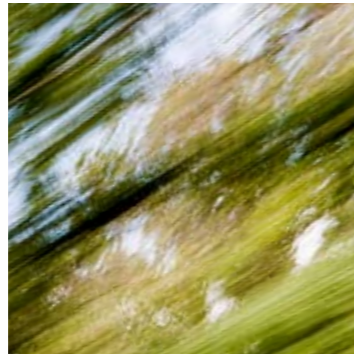




Ob Ihr Weg Sie über die Autobahn oder vorzugsweise über Landstrassen führt, der leichte, verwindungssteife Aluminiumrahmen und die Aluminiumschwinge erledigen ihre Arbeit mustergültig. Dank der einstellbaren Federelemente wird das Fahrwerk allen Anforderungen an sportliches Touren fahren in souveräner Weise gerecht.



*Für jeden Einsatz bestens gerüstet*



Für ein Plus an Sicherheit sind beide FJR-Versionen zudem mit einem fortschrittlichen Bremssystem ausgerüstet, das weit mehr bietet als ein herkömmliches ABS. Wir nennen es Unified Brake System (UBS).



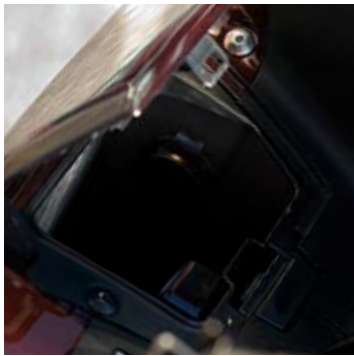




Keine Tour ist wie die andere, und auch die Statur der Fahrer unterscheiden sich. Deshalb lassen sich die Position des Lenkers und der Sitzhöhe individuell anpassen. Für weiteren Komfort sorgen das ausgeklügelte Ventilationssystem der Verkleidung und die ebenfalls individuell einstellbare Verkleidungsscheibe.

***Ergonomische  
und aerody-  
namische  
Finessen***





**Praktisch,  
funktionell,  
außergewöhnlich**

Die FJR wurde für Fahrer entwickelt, die tausende von Kilometern im Sattel sitzen. Deshalb liefert das Cockpit mit digitalen und analogen Anzeigen alle wichtigen Informationen auf einen Blick. Die 12-Volt-Bordsteckdose gehört bei beiden Modellen ebenso zur Serienausstattung wie die Heizgriffe und zwei in Fahrzeugfarbe lackierte Seitenkoffer. Praktisch ist auch das Handschuhfach, in dem Kleinigkeiten griffgünstig deponiert werden können. Das nennen wir Luxus auf zwei Rädern.







***Mensch und  
Maschine:  
Ein perfektes  
Zusammenspiel***

Yamaha hat das Zusammenwirken zwischen Fahrer und Motorrad stetig optimiert. Jüngstes Beispiel dafür ist das neue Schaltsystem YCC-S (Yamaha Chip Controlled-Shift), das den Komfort wesentlich erhöht.

Die FJR1300AS ist übrigens das erste Motorrad, das über diese Innovation verfügt. Ob Sie in der Stadt oder auf kurvigen Passstraßen unterwegs sind – das YCC-S erleichtert die Schaltarbeit spürbar.







Was aber ist das YCC-S? Das YCC-S ist eine elektromechanische Schaltung mit Kupplungsautomatik. Dabei hat der Fahrer die Wahlmöglichkeit, den Gangwechsel per Fußschalthebel oder Schaltwippe am Lenker einzuleiten. Dank des YCC-S lässt sich die FJR1300AS hoch- oder herunterschalten, ohne dass der Fahrer die Kupplung bedienen muss.



Das YCC-S ist ein Beispiel dafür, was YAMAHA's G.E.N.I.C.H. (gesprochen "Jenik") Philosophie ausmacht. G.E.N.I.C.H. ist die Abkürzung für Genesis of Electrical engineering for New, Innovative Control technology with Human orientation. Es bedeutet die Vereinigung von Motor, Fahrwerk und allen Komponenten zu einem organischen Ganzen. Die Wechselwirkung von Mensch und Maschine funktioniert auf hohem Niveau.

***YCC-S: Die Zukunft des Sporttourers hat begonnen***



YCC-S erlaubt das Einleiten des Schaltvorgangs sowohl per Hand als auch per Fuß. Die folgenden Schritte erklären, wie das System arbeitet:

#### Schritt 1

Zündschlüssel auf "Start"-Position drehen.

#### Schritt 2

Motor bei gezogenem Handbremshebel starten.



#### Schritt 3

Getriebe mit dem Fußschalthebel in Leerlauf bringen (unterste Position).

#### Gangwechsel per Fußschalthebel:

Die FJR1300AS lässt sich wie jedes andere Motorrad schalten, ohne dass der Fahrer den Kupplungshebel betätigen muss. Welcher Gang gerade eingelegt ist, zeigt die digitale Ganganzeige.



#### Gangwechsel per Hand:

Um per Hand zu schalten, genügt ein Druck auf den „Handshift“-Wahlschalter an der linken Lenkerarmatur. Eine grüne LED-Leuchte bestätigt die Aktivierung des Handschalt-Modus. (Hinweis: Der Fußschalthebel bleibt in Funktion).

#### Schritt 4

Aus Sicherheitsgründen lässt sich bei erhöhter Drehzahl aus der Leerlauf-Position kein Gang einlegen.

#### Schalten im Handschalt-Modus:

- um den ersten Gang einzulegen, Schalthebel mit dem linken Zeigefinger zum Lenker ziehen.
- um zurück zu schalten, Schalthebel mit dem linken Daumen drücken.
- um hoch zu schalten, Schalthebel mit dem linken Zeigefinger zum Lenker ziehen.



#### Schritt 5

Um anzuhalten, Bremse betätigen und wie gewohnt per Fuß oder Hand zurückschalten. Bevor das Motorrad zum Stehen kommt, trennt YCC-S die Kupplung automatisch.

#### Schritt 6

Wird die Maschine mit eingelegtem Gang abgestellt, rückt YCC-S die Kupplung drei Sekunden nach Ausschalten der Zündung automatisch aus-das Getriebe fungiert als Parkbremse.

#### Wechsel zwischen Fuß- und Handschaltmodus während der Fahrt:

Durch Druck auf die Handschalt-Wahltaste kann der Schaltmodus jederzeit geändert werden. Im Handschalt-Modus leuchtet eine grüne LED auf. Nun lassen sich die Gänge jederzeit über den Schalthebel am Lenker wechseln. Die Funktion des Fußschalthebels bleibt in jedem Fall erhalten.

Weitere Informationen finden Sie im Internet unter [www.yamaha-motor.de](http://www.yamaha-motor.de)







**Aufpreispflichtige Extras**

Yamaha bietet ein umfangreiches Zubehör-Angebot, mit dem die FJR noch individueller gestaltet werden kann. Dazu zählen eine höhere Verkleidungsscheibe, Beinschilde sowie Windabweiser für die Hände, die den Wind- und Wetterschutz noch einmal verbessert. Ein in Fahrzeugfarbe lackiertes, 39 Liter großes Topcase mit optionaler Rückenstütze erhöht Stauraum und Komfort auf langen Reisen. Abschließbare Koffer-Befestigungen und Sturzpads geben zusätzliche Sicherheit. Yamaha Original-Zubehör zeichnet sich durch hervorragendes Design, höchste Funktionalität und beste Qualität aus. So wie die Yamaha Motorräder auch. Mehr Informationen auch zu weiteren Produkten gibt's beim Yamaha-Vertreter oder im Internet unter [www.yamaha-motor.de](http://www.yamaha-motor.de)



Fahrzeugabbildung mit aufpreispflichtigen Extras allerdings ohne die zum Serienumfang gehörenden Koffer



*Bitte beachten Sie bei der kombinierten Nutzung von Koffern und Topcase die besonderen Sicherheitshinweise*





## Technische Daten

### FJR1300A

- Sechsfacher Sieger beim Wettbewerb „Motorrad des Jahres“ der Zeitschriften MOTORRAD
- Sporttourer der Premium-Klasse
- Die FJR verbindet Tourenkomfort mit sportlichen Attributen
- 1.298 ccm Einspritzmotor mit hervorragender Leistungsentfaltung
- Geregelter 3-Wege-Katalysator, schadstoffarm nach Euro 3
- Aluminium-Rahmen und -Schwinge garantieren sportliches Handling
- Integralbremssystem mit ABS

- Aerodynamisch optimierte Verkleidung für maximalen Fahrkomfort
- Mittlere Verkleidung einstellbar
- Lenkerposition und Sitzhöhe justierbar
- Verstellbare Verkleidungsscheibe
- Leuchtweiten-Regulierung für den Scheinwerfer
- 12-Volt-Bordsteckdose
- 25 Liter großer Kraftstofftank
- Hochwertige Koffer als Serienausstattung
- Wegfahrsperre serienmäßig
- Heizgriffe serienmäßig



FJR1300A/AS – Silver Storm (BS4)



FJR1300A/AS – Ocean Depth (DPBMU)



FJR1300A/AS – Red Sky (DNRM3)

### FJR1300AS

- Auf Basis der FJR1300A mit zusätzlicher Serienausstattung:
- YCC-S (Yamaha Chip Controlled-Shift), die elektromechanische Schaltung mit Kupplungsautomatik für entspanntes und komfortables Touren

FJR1300A und FJR1300AS sind in identischen Lackierungen lieferbar

FJR1300A/AS	
<b>MOTOR</b>	
Bauart	flüssigkeitsgekühlter 4-Zylinder-4-Takt-DOHC-Motor, Einspritzanlage, geregelter 3-Wege-Katalysator, 16 Ventile
Hubraum	1298 ccm
Bohrung x Hub	79 x 66,2 mm
Verdichtung	10,8 : 1
Nennleistung	105,5 kW (143,5 PS) bei 8.000/min
Drehmoment max.	134,4 Nm bei 7.000/min
Gemischaufbereitung	elektronische Benzineinspritzung
Zündung	Digitale Transistor-Kennfeldzündung
Starter	Elektro
Kupplung	Mehrscheiben-Ölbadkupplung
Getriebe	5-Gang
Gangstufen	2,529/1,773/1,348/1,077/0,929
Primär- / Sekundärübersetzung	1,563 / 2,773
Sekundärtrieb	Kardan

FAHRWERK	
Rahmenbauart	Aluminium-Brückenrohrrahmen
Federung vorn	Telegabel 48 mm Ø
Federung hinten	Zentralfederbein
Federweg vorn / hinten	135 mm / 125 mm
Radstand	1515 mm
Lenkkopfwinkel	26°
Nachlauf	109 mm
Bremse vorn / hinten	2 Scheiben 320 mm Ø / 1 Scheibe 282 mm Ø
Reifen vorn / hinten	120/70 ZR17M/C (58W) / 180/55 ZR17M/C (73W)

ABMESSUNGEN UND GEWICHTE	
Länge	2230 mm
Breite	750 mm
Höhe	1315 mm
Sitzhöhe	805 mm
Bodenfreiheit	135 mm
Trockengewicht	275 kg
Tankinhalt	25 Liter
Höchstgeschwindigkeit	über 200 km/h








www.yamaha-motor.de

 **YAMAHA**  
*Touching Your Heart*



**Erinnerungen, die ein Leben lang halten**

Sehen, berühren, fahren ... alle Sinne werden angesprochen. Dieses ganz besondere Erlebnis findet man bei Yamaha überall – in jedem Produkt. Und das wird auch so bleiben.

Sicher Motorrad fahren. Darum stets mit Helm, Schutzkleidung und ggfs. mit Schutzbrille fahren. Zeigen Sie partnerschaftliches Verhalten im Straßenverkehr. Die Fahraufnahmen zeigen professionelle Fahrer auf abgesperrten Strecken. Änderungen der technischen Spezifikationen und des Ausstattungsumfanges vorbehalten. Weitere Informationen erhalten Sie bei Ihrem autorisierten YAMAHA-Vertragshändler.

[yamaha-racing.com](http://yamaha-racing.com) 

 **YAMAHA**  
GENUINE  
Parts & Accessories

Wir von Yamaha empfehlen Ihnen die exklusive Yamaha Original Bekleidung und das Zubehör. Fragen Sie Ihren Händler oder schauen Sie auf unsere Website: [www.yamaha-motor-acc.com](http://www.yamaha-motor-acc.com)

Yamaha Motor Deutschland GmbH  
Postfach 210653  
D-41432 Neuss  
Tel. 02131/2013-0  
Fax. 02131/2013-300  
[www.yamaha-motor.de](http://www.yamaha-motor.de)

Zwei Jahre Garantie ohne Kilometer-Begrenzung für alle zulassungsfähigen Fahrzeuge ab 125 ccm (Ausnahme WR250F und WR450F). Gegen Aufpreis Schutz für ein weiteres Jahr mit der „+1-Garantie“ für diverse Modelle.

 **2 Jahre**  
GARANTIE OHNE KM-BEGRENZUNG

LIN-3MC-RB-FJR-07DEU Gedruckt auf chlorfreiem Papier

Händler